



# Índice

●	<b>Presentación</b> . . . . .	1
●	<b>Misión - Visión - Valores</b> . . . . .	2
●	<b>Ciclos Formativos de Grado Superior</b>	
▶	Administración y Finanzas . . . . .	4
▶	Administración de Sistemas Informáticos en Red . . . . .	5
▶	Automatización y Robótica Industrial . . . . .	6
▶	Educación Infantil (F.P. Dual) . . . . .	7
▶	Programación de la Producción en Fabricación Mecánica . . . . .	8
●	<b>Formación en Centros de Trabajo F.C.T. - DUAL</b> . . . . .	9
●	<b>Ciclos Formativos de Grado Medio</b>	
▶	Atención a personas en situación de dependencia (F.P. Dual) . . . . .	12
▶	Instalaciones Eléctricas y Automáticas . . . . .	13
▶	Gestión Administrativa . . . . .	14
▶	Mecanizado . . . . .	15
▶	Peluquería y Cosmética Capilar . . . . .	16
▶	Sistemas Microinformáticos y Redes. . . . .	17
▶	Soldadura y Calderería . . . . .	18
●	<b>Ciclos de Grado Básico</b>	
▶	Servicios Administrativos. . . . .	19
▶	Fabricación de Elementos Metálicos	
●	<b>Ciclos de Formación Profesional Especial</b>	
▶	Auxiliar de Servicios Administrativos y Generales . . . . .	20
●	<b>Inscripción y Matrícula</b> . . . . .	21



# Presentación

## Estimado/a amigo/a:

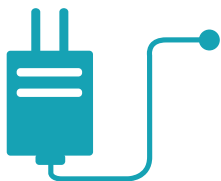
Antes de decidir si deseas o no matricularte en nuestro Centro, te sugerimos que te informes bien, que navegues por nuestra página web [www.politecnicotafalla.es](http://www.politecnicotafalla.es), e incluso hagas partícipe a tu familia de este proceso de búsqueda de información y documentación, y por qué no, junto a ellos nos visites el miércoles 27 de abril, día en que celebraremos la JORNADA DE PUERTAS ABIERTAS.

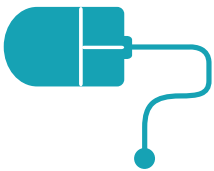
Procuramos una orientación y atención tutorial personalizada, tanto al alumnado como a las familias, una amplia propuesta de actividades complementarias y extraescolares, bolsa de trabajo, servicio de transporte escolar organizado por la APYMA ([apymactaftafalla@gmail.com](mailto:apymactaftafalla@gmail.com)), biblioteca con ordenadores, acceso a internet en todas las aulas, poli-deportivo, posibilidad de continuar y potenciar tus estudios de inglés como centro colaborador de la EOIDNA, optar a través de los programas Erasmus+ a realizar las prácticas en el extranjero, y un sinnúmero de recursos materiales y equipos técnicos.

En torno al 60% del alumnado encuentra empleo en los primeros 6 meses tras la obtención del título.

Nuestro compromiso por un Proyecto Educativo moderno, también pone el acento en la calidad y mejora continua. Tenemos un reconocido prestigio por nuestro PASADO, un atractivo PRESENTE y un prometedor FUTURO. ¡Ojalá podamos compartirlo contigo!

*¡Tú eliges!*





## MISIÓN

### EL CENTRO INTEGRADO POLITÉCNICO TAFALLA, tiene como metas:

- › Impartir una formación integral de calidad, tanto en conocimientos como en valores, que satisfaga las necesidades del alumnado y de sus familias, utilizando metodologías motivadoras y eficientes, que faciliten su promoción e inserción social y laboral, procurando una comunicación fluida entre todos los miembros de la comunidad educativa
- › Formar a personas comprometidas, capaces de adaptarse a las innovaciones y necesidades de la empresa, tolerantes, respetuosas con las Normas, los Recursos, el Medioambiente, contribuyendo al desarrollo de todos los miembros de la comunidad educativa, promoviendo la innovación, la creatividad, el Trabajo en Equipo, los últimos avances tecnológicos, facilitando la orientación e inserción socio-laboral y la Formación para el Empleo.
- › Fomentar las competencias del alumnado y su empleabilidad, favoreciendo la movilidad del CIP TAFALLA a centros educativos y de trabajo de la Unión Europea, así como prestar nuestra infraestructura como Centro Integrado para que toda la Comunidad Educativa, las entidades y grupos de interés de nuestro ámbito de influencia, particularmente la juventud de la Zona Media de Navarra, podamos participar en proyectos de colaboración con otros países de la Unión Europea, para promover la movilidad, voluntariado, conocer y disfrutar de su cultura, el deporte, mejorando en definitiva las competencias profesionales, personales y sociales en consonancia con lo que se espera de un ciudadano o ciudadana de la Europa 2020.

## VALORES

### Los principios que sirven como referencia de los comportamientos y actitudes personales de nuestro Centro serán los siguientes:

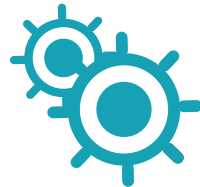
- › (FORMACIÓN). Promover una formación que aporte al profesorado y al alumnado conocimiento, preparación técnica, autonomía y el interés por el aprendizaje a lo largo de la vida; utilizando metodologías que impulsen el trabajo en equipo, la investigación, la innovación, el “aprender a aprender” y el uso de las nuevas tecnologías, con un personal implicado y comprometido.
- › (HABILIDADES PERSONALES, PROFESIONALES Y SOCIALES). Valoración y fomento de la comunicación, el dialogo, la colaboración, el compañerismo, la sinceridad, el respeto entre colectivos, la responsabilidad, la constancia en el trabajo, el esfuerzo y trabajo personal, la iniciativa, la creatividad y el trabajo bien hecho.

- › (CONVIVENCIA Y CLIMA ESCOLAR POSITIVO). Desarrollo de una convivencia pacífica, estableciendo actividades para compartir, en un clima escolar positivo, creando mecanismos de control y de resolución de conflictos basados en el diálogo y la mediación, el respeto hacia las personas y el respeto por las normas.
- › (SEGURIDAD PERSONAL-RESPECTO DE SI MISMO). Impulso de una cultura de la seguridad personal y prevención de riesgos (seguridad laboral, prevención en consumo de drogas, seguridad vial, autoestima, etc.) y fomento de hábitos de vida saludables.
- › (COMPROMISO CIUDADANO). Favorecer el pensamiento crítico y constructivo, con capacidad de reivindicar cambios sociales, en la búsqueda de una sociedad más justa y equitativa; que valore positivamente la “no violencia”, la igualdad, la tolerancia, la solidaridad, el consumo responsable, el aprovechamiento de recursos, el reciclaje, el respeto del entorno y el desarrollo sostenible..

## VISIÓN

### **Nuestro instituto aspira a distinguirse por:**

- › Ser un Centro educativo que incluye en su oferta educativa los ciclos formativos de grado medio y superior, el bachillerato y la formación para el empleo, que responda a las necesidades educativas del alumnado y sus familias, atendiendo a su diversidad, con amplia oferta educativa, y teniendo en cuenta la demanda del mundo laboral.
- › Ser un Centro de referencia que dé respuesta a las necesidades formativas de la Zona Media, incrementando paulatinamente la oferta educativa, la autonomía y la calidad, promoviendo un proyecto educativo de forma que sea un punto de atracción y referencia en la zona.
- › Disponer de los recursos más avanzados, fundamentados en las nuevas tecnologías, con un profesorado adecuadamente formado tanto en la didáctica como en las innovaciones técnicas.
- › Mantener un adecuado clima de trabajo y de convivencia, un instituto más seguro, donde impere el respeto mutuo y exista una adecuada comunicación entre todos los miembros de la comunidad educativa.
- › Un Centro flexible y atento a las variaciones del entorno sociolaboral, reconocido por ser plural, tolerante, abierto a la sociedad, donde la participación y las diferentes corrientes integren a un personal ilusionado y comprometido con la calidad, adaptado a los modelos de gestión más avanzados.
- › Un alumnado responsable y comprometido con los estudios, que atienda las indicaciones del profesorado para su formación integral y que aporte el máximo de su esfuerzo personal.



## Administración y Finanzas

Bilingüe Inglés-Castellano

### Primer curso

	Horas Semanales
Recursos humanos y responsabilidad social corporativa .....	2
Ofimática y procesos de la información .....	7
Proceso integral de la actividad comercial .....	7
Comunicación y atención al cliente .....	5
Gestión de recursos humanos .....	4
Inglés I .....	2
Formación y orientación laboral .....	3

### Segundo curso

Gestión de la documentación jurídica y empresarial .....	3
Inglés II .....	5
Gestión financiera .....	5
Contabilidad y fiscalidad .....	6
Gestión logística y comercial .....	3
Simulación empresarial .....	8

Proyecto de administración y finanzas ..... 30 h. (en horario de empresa)

Formación en centros de trabajo (F.C.T.) ..... 350 h. (en horario de empresa)

### Puestos de trabajo

- Administrativo de oficina, despacho profesional y Administración Pública.
- Administrativo comercial, de gestión y de personal, contable.
- Administrativo de banca e instituciones financieras.
- Responsable de tesorería, y de medios de pago.
- Responsable de cartera de valores, de “extranjero”.
- Técnico en gestión de cobros.
- Auxiliar de auditoría.
- Agente comercial de seguros.



## Administración de Sistemas Informáticos en Red

### Bilingüe Inglés-Castellano

#### Primer curso

	Horas Semanales
Implantación de sistemas operativos .....	6
Planificación y administración de redes .....	6
Fundamentos de hardware .....	4
Gestión de bases de datos .....	5
Lenguajes de marcas y sistemas de gestión de información .....	4
Formación y orientación laboral .....	3
Inglés I .....	2

#### Segundo curso

Administración de sistemas operativos .....	7
Servicios de red e internet .....	6
Implantación de aplicaciones web .....	5
Administración de sistemas de gestores de bases de datos .....	4
Seguridad y alta disponibilidad .....	5
Empresa e iniciativa emprendedora .....	3
Proyecto de administración de sistemas informáticos en red 30 h. (en horario de empresa)	
Formación en la empresa (FP DUAL) .....	667h. (en horario de empresa)

#### Puestos de trabajo

- Técnico de administrador de sistemas
- Responsable de informática
- Técnico en servicios de internet
- Técnico en servicios de mensajería electrónica
- Personal de apoyo y soporte técnico
- Técnico de teleasistencia
- Técnico en administración de bases de datos
- Técnico de redes. Supervisor de sistemas. Servicios de comunicaciones
- Técnico en entornos web



## Automatización y Robótica Industrial

	Horas Semanales
<b>Primer curso</b>	
Sistemas eléctricos, neumáticos e hidráulicos .....	5
Sistemas secuenciales programables .....	5
Sistemas de medida y regulación .....	5
Sistemas de potencia .....	6
Informática industrial .....	4
Formación y orientación laboral .....	3
Inglés. ....	2
<b>Segundo curso</b>	
Documentación técnica .....	4
Sistemas programables avanzados .....	5
Robótica industrial .....	5
Comunicaciones industriales .....	7
Integración de sistemas de automatización industrial .....	6
Empresa e iniciativa emprendedora .....	3
Proyecto de automatización y robótica industrial .....	30 h. (en horario de empresa)
Formación en Centros de Trabajo (F.C.T.) .....	350 h. (en horario de empresa)

### Puestos de trabajo

- Mantenimiento, montaje y puesta en marcha de sistemas de automatización industrial.
- Jefe de equipo en taller electromecánico.
- Proyectista de sistemas de control de sistemas de automatización industrial.
- Proyectista de sistemas de medida y regulación de sistemas de automatización industrial.
- Proyectista de redes de comunicación de sistemas de automatización industrial.
- Programador-controlador de robots industriales.
- Diseñador de circuitos y sistemas integrados en automatización industrial.





## Educación Infantil

### Bilingüe Inglés-Castellano

#### Primer curso

	Horas Semanales
Didáctica de la educación infantil.....	4
Autonomía personal y salud infantil.....	6
El juego infantil y su metodología.....	7
Desarrollo cognitivo y motor.....	5
Desarrollo socioafectivo.....	3
Formación y orientación laboral.....	3
Habilidades comunicativas en inglés.....	2

#### Segundo curso

Primeros auxilios.....	2
Expresión y comunicación.....	4
Habilidades sociales.....	4
Intervención con familias y atención a menores en riesgo social.....	3
Empresa e iniciativa emprendedora.....	2
Proyecto de atención a la infancia.....	3
Formación en centros de trabajo (F.C.T. DUAL).....	370 h. (en horario de empresa)

Prácticas en la empresa (1/3 de la carga lectiva, en horario de empresa. R.D. 1529/2012)

#### Puestos de trabajo

- Educador/a infantil en primer ciclo de educación infantil, bajo la supervisión de un maestro como educadores.
- Educador/a en instituciones y/o en programas específicos de trabajos con menores (0-6 años) en situación de riesgo social o en medios de apoyo familiar, siguiendo las directrices de otros profesionales.
- Educador/a en programas o actividades de ocio y tiempo libre infantil con menores de 0 a 6 años: ludotecas, casas de cultura, bibliotecas, centros educativos, centros de ocio, granjas escuela, etc.



## Programación de la Producción en Fabricación Mecánica

### Primer curso

	Horas Semanales
Interpretación gráfica .....	4
Definición de procesos de mecanizado, conformada y montaje .....	6
Mecanizado por control numérico .....	8
Ejecución de procesos de fabricación .....	7
Formación y orientación laboral .....	3
Inglés I .....	2

### Segundo curso

Gestión de la calidad, prevención de riesgos laborales y protección ambiental .....	6
Fabricación asistida por ordenador (CAM) .....	5
Programación de sistemas automáticos de fabricación mecánica .....	5
Programación de la producción .....	4
Verificación de productos .....	7
Empresa e iniciativa emprendedora .....	3

Proyecto de fabricación de productos mecánicos ..... 30 h. (en horario de empresa)

Formación en centros de trabajo (F.C.T.)..... 350 h. (en horario de empresa)

### Puestos de trabajo

- Técnico en mecánica
- Encargado de instalaciones de procesamiento de metales
- Encargado de operadores de máquinas para trabajar metales
- Encargado de montadores
- Programador de control numérico computerizado (CNC)
- Programador de sistemas automatizados en fabricación mecánica
- Programador de la producción





## Atención a Personas en Situación de Dependencia

### Primer curso

	Horas Semanales
Organización de la atención a las personas en situación de dependencia .....	3
Destrezas sociales.....	5
Características y necesidades de las personas en situación de dependencia.....	6
Apoyo a la comunicación.....	2
Apoyo domiciliario.....	6
Atención sanitaria.....	5
Formación y orientación laboral.....	3

### Segundo curso

Primeros auxilios.....	2
Atención y apoyo psicosocial.....	5
Atención higiénica.....	4
Teleasistencia.....	2
Empresa e iniciativa emprendedora.....	2
Relación de ayuda.....	3
Formación en centros de trabajo (F.C.T. DUAL).....	370 h. (en horario de empresa)

Prácticas en la empresa (1/3 de la carga lectiva, en horario de empresa. R.D. 1529/2012)

### Puestos de trabajo

- Cuidador/a de personas en situación de dependencia
- Cuidador/a en centros de atención psiquiátrica.
- Gerocultor/a.
- Gobernante y subgobernante de personas en situación de dependencia en instituciones.
- Auxiliar responsable de planta de residencias de mayores y personas con discapacidad.
- Trabajador o trabajadora familiar.
- Auxiliar de educación especial.
- Teleoperador/a de teleasistencia.
- Asistente personal

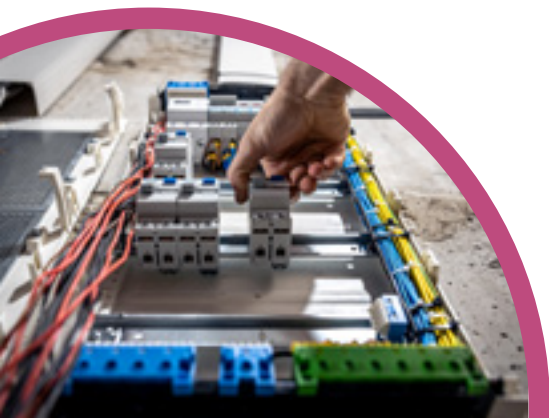


## Instalaciones Eléctricas y Automáticas

	Horas Semanales
<b>Primer curso</b>	
Electrotecnia.....	6
Instalaciones eléctricas interiores.....	9
Electrónica.....	4
Instalaciones solares fotovoltaicas.....	2
Automatismos industriales I.....	6
Formación y orientación laboral.....	3
<b>Segundo curso</b>	
Automatismos industriales II.....	6
Instalaciones de distribución.....	5
Infraestructuras comunes de telecomunicación en viviendas y edificios.....	6
Instalaciones domóticas.....	5
Máquinas eléctricas.....	5
Empresa e iniciativa emprendedora.....	3
Formación en centros de trabajo (F.C.T.).....	380 h. (en horario de empresa)

### Puestos de trabajo

- Instalador de líneas eléctricas.
- Montador de centros de producción.
- Electricista general.
- Instalador electricista de edificios.
- Electricista industrial.
- Montador de cuadros eléctricos.
- Bobinador.
- Instalador electrónico de edificios.
- Instalador de antenas.
- Instalador de equipos telefónicos.
- Reparador de electrodomésticos.



## Gestión Administrativa

### Primer curso

	Horas Semanales
Comunicación empresarial y atención al cliente.....	4
Operaciones administrativas de compra-venta.....	4
Tratamiento informático de la información I .....	7
Técnica contable.....	5
Inglés básico I .....	2
Operaciones auxiliares de gestión de tesorería I .....	3
Gestión de contenidos en páginas Web .....	2
Formación y orientación laboral .....	3

### Segundo curso

Empresa y administración .....	4
Operaciones administrativas de recursos humanos.....	4
Tratamiento informático de la información II .....	5
Empresa en el aula .....	6
Tratamiento de la documentación contable .....	4
Operaciones auxiliares de gestión de tesorería II .....	3
Inglés .....	4

Formación en centros de trabajo (F.C.T.)..... 370 h. (en horario de empresa)

### Puestos de trabajo

- Auxiliar administrativo.
- Ayudante de oficina.
- Auxiliar administrativo de cobros y pagos.
- Administrativo comercial.
- Auxiliar administrativo de gestión de personal.
- Auxiliar admin. de las administraciones públicas.
- Repcionista.
- Empleado de atención al cliente.
- Empleado de tesorería.
- Empleado de medios de pago.



## Mecanizado

	Horas Semanales
<b>Primer curso</b>	
Procesos de mecanizado .....	4
Fabricación por arranque de viruta .....	11
Sistemas automatizados .....	4
Interpretación gráfica .....	4
Mecanizado por control numérico I.....	4
Formación y orientación laboral .....	3
<b>Segundo curso</b>	
Mecanizado por control numérico II .....	9
Fabricación por abrasión, electroerosión, corte y conformado y por procedimientos especiales.....	11
Metrología y ensayos.....	7
Empresa e iniciativa emprendedora .....	3
Formación en centros de trabajo (F.C.T.).....	380 h. (en horario de empresa)

### Puestos de trabajo

- Ajustador operario de máquinas herramientas.
- Pulidor de metales y afilador de herramientas.
- Operador de máquinas para trabajar metales.
- Operador de máquinas herramientas.
- Operador de robots industriales.
- Trabajadores de la fabricación de herramientas, mecánicos y ajustadores, modelistas matriceros y asimilados.
- Tornero, fresador y madrinador.



## Peluquería y Cosmética Capilar

	Horas Semanales
<b>Primer curso</b>	
Estética de manos y pies .....	3
Imagen corporal y hábitos saludables .....	3
Peinados y recogidos I .....	7
Técnicas de corte del cabello I .....	3
Cosmética para peluquería .....	5
Cambios de forma permanente del cabello .....	3
Análisis capilar .....	3
Formación y orientación laboral .....	3
<b>Segundo curso</b>	
Marketing y venta en imagen personal .....	4
Peinados y recogidos II .....	4
Coloración capilar .....	10
Técnicas de corte del cabello II .....	6
Peluquería y estilismo masculino .....	3
Empresa e iniciativa emprendedora .....	3
Formación en centros de trabajo (F.C.T.)..... 370 h. (en horario de empresa)	

### Puestos de trabajo

- Director técnico artístico de salones de peluquería
- Estilista
- Peluquero/a
- Manicura
- Barbero



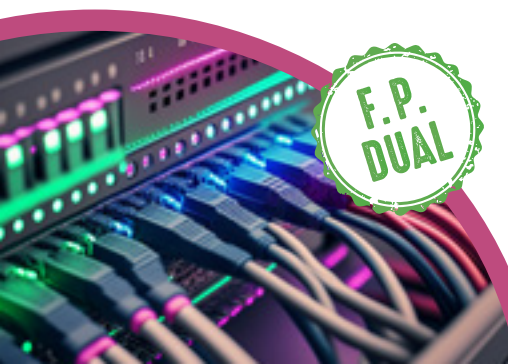


## Sistemas Microinformáticos y Redes

	Horas Semanales
<b>Primer curso</b>	
Montaje y mantenimiento de equipos .....	7
Sistemas operativos monopuesto .....	6
Aplicaciones ofimáticas I .....	4
Redes locales .....	8
Formación y orientación laboral .....	3
Inglés básico I .....	2
<b>Segundo curso</b>	
Aplicaciones ofimáticas II .....	3
Sistemas operativos en red .....	6
Seguridad informática .....	5
Servicios en red .....	6
Aplicaciones web .....	4
Asesoramiento y venta en microinformática .....	3
Empresa e iniciativa emprendedora .....	3
Formación en Centros de Trabajo (F.C.T.) .....	350 h. (en horario de empresa)
Prácticas en la empresa (1/3 de la carga lectiva, en horario de empresa. R.D. 1529/2012)	

### Puestos de trabajo

- Técnico instalador-reparador de equipos informáticos
- Técnico de soporte informático
- Técnico en redes de datos
- Reparador de periféricos de sistemas microinformáticos
- Comercial de microinformática
- Trabajador o trabajadora familiar
- Operador de teleasistencia
- Operador de sistemas



## Soldadura y Calderería

	Horas Semanales
<b>Primer curso</b>	
Interpretación gráfica .....	4
Trazado, corte y conformado .....	6
Mecanizado .....	7
Soldadura en atmósfera natural .....	10
Formación y Orientación Laboral .....	3
<b>Segundo curso</b>	
Soldadura en atmósfera protegida .....	12
Montaje .....	10
Metrología y ensayos .....	5
Empresa e iniciativa emprendedora .....	3

Formación en centros de trabajo (F.C.T.)..... 380 h. (en horario de empresa)

### Puestos de trabajo

- Montador de tuberías.
- Montador de productos metálicos estructurales.
- Trazador.
- Reparador de estructuras de acero en taller y obra.
- Carpintero metálico.
- Soldador.
- Calderero.



## Servicios Administrativos (Módulos provisionales)

Para acceder a esta modalidad es perceptivo contar con el consejo orientador del Centro de procedencia, avalado por la Inspección Educativa.

### Primer curso

	Horas Semanales
Comunicación y Sociedad I .....	6
Ciencias Aplicadas I .....	6
Archivo y Comunicación .....	3
Técnicas Administrativas Básicas .....	7
Tratamiento informático de Datos .....	7
Tutoría .....	1

### Segundo curso

Comunicación y Sociedad II .....	6
Ciencias Aplicadas II.....	6
Aplicación Básica Ofimática .....	9
Atención al Cliente .....	4
Preparación de Pedidos y Venta de Productos .....	4
Tutoría .....	1

Formación en centros de trabajo (F.C.T.)..... 240 h. (en horario de empresa)

### ¿Qué salidas ofrece este Curso?

- Continuar estudios de Ciclos Formativos de Grado Medios
- Incorporación a la vida laboral en cualquier oficina, comercio... como ayudante administrativo.



## Fabricación de Elementos Metálicos

	Horas Semanales
<b>Primer curso</b>	
Operaciones Básicas de Fabricación .....	6
Soldadura y Carpintería Metálica .....	8
Carpintería de Aluminio y PVC.....	3
Ciencias Aplicadas I .....	6
Comunicación y Sociedad I.....	6
Tutoría.....	1
<b>Segundo curso</b>	
Equipos Eléctricos y Electrónicos .....	6
Operaciones Básicas de Calderería Ligera .....	11
Ciencias Aplicadas II.....	6
Comunicación y Sociedad II .....	6
Tutoría.....	1
Formación en Centros de Trabajo (F.C.T.) .....	240h (en horario de empresa)

### Puestos de trabajo

- Continuar estudios de Ciclos Formativos de Grado Medio.
- Incorporación a la vida laboral.



## Auxiliar de Servicios Administrativos y Generales

Esta modalidad formativa consta de 4 cursos en los que se trabaja de forma teórica y práctica las competencias de la familia profesional de Administración y Gestión.

**Los módulos-asignaturas de esta modalidad, atenderán a la siguiente distribución:**

**a)** Módulos profesionales asociados a unidades de competencia de nivel 1 del Catálogo Nacional de Cualificaciones Profesionales, integrados en el currículum de formación profesional básica de la familia profesional de administración y gestión.

- Técnicas Administrativas Básicas de Oficina
- Archivo y Comunicación
- Grabación de Datos
- Tratamiento de Datos de Texto y Documentación
- Atención Básica al Cliente
- Preparación de Pedidos

**b)** Módulos profesionales asociados a competencias del aprendizaje permanente adecuados a las necesidades específicas del alumnado

- Ámbito Social
- Ámbito Científico-Tecnológico.

**c)** Módulo profesional de Autonomía personal y Orientación laboral.

- Orientación Laboral y para el Empleo
- Actividad física y Deportiva

**d)** Tutoría.

• **Al finalizar el 4º Curso, se realizarán prácticas en empresa**

**¿Qué salidas laborales ofrece este CFPE?**

- Incorporarse a la vida activa en cualquier oficina o comercio como auxiliar de servicios administrativos y generales.



# Formación en Centros de Trabajo

## F.C.T-Dual

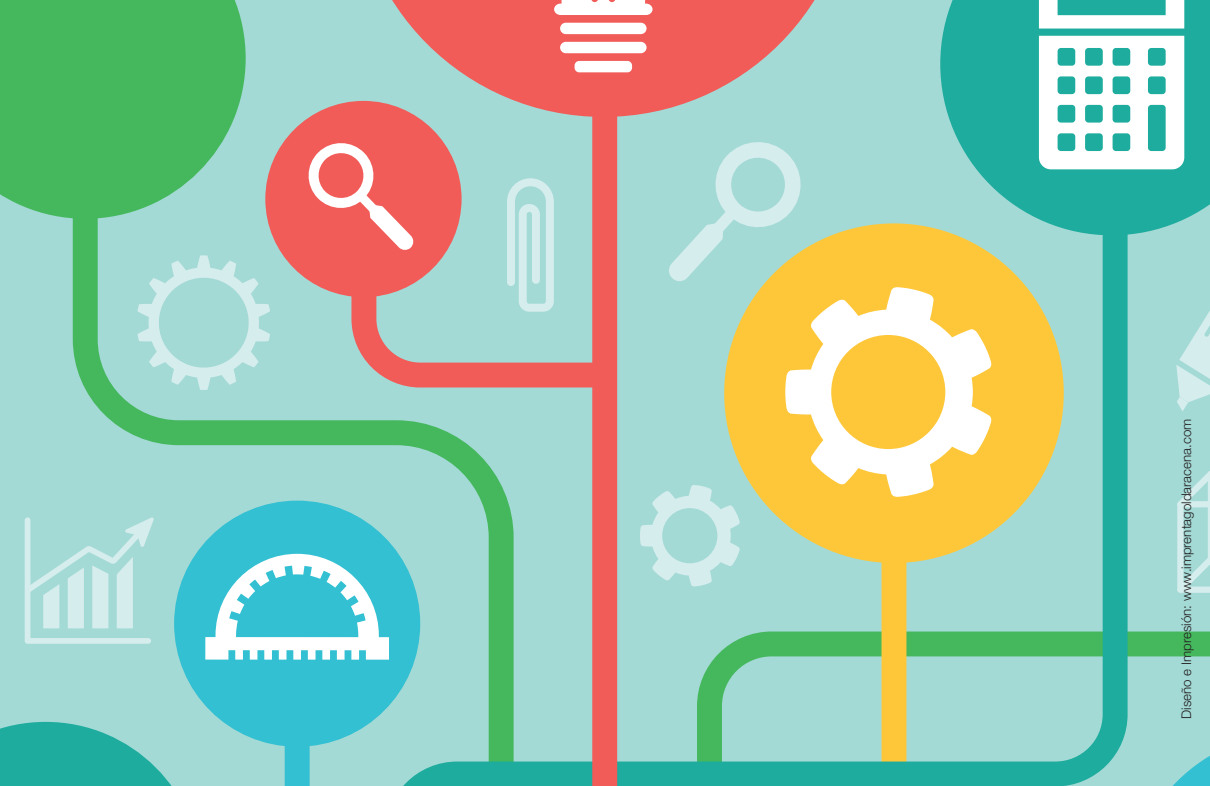
En la Formación Profesional, la Formación en Centros de Trabajo es obligatoria. Se completa la formación del alumnado en el entorno real de trabajo de una determinada empresa que pueda ofrecer un puesto formativo del sector afín a la Familia Profesional a la que ha estudiado el alumnado.

Para poder ir a la empresa, es necesario que previamente ésta firme y/o actualice un Convenio de Colaboración en el que, nombrando un Tutor/a de la Empresa, se comprometa a seguir un Plan y formar al alumnado que acoge en ese tiempo en base a un programa preestablecido. Actualmente el Centro tiene firmados Convenios de Colaboración con aproximadamente 400 empresas y organismos de la zona. Aprovechamos la ocasión para expresar a todas ellas nuestro agradecimiento por su predisposición y magnífica colaboración para facilitar la realización de estas Prácticas Formativas.



# Inscripción y Matrícula

ESTUDIOS	INSCRIPCIÓN NUEVO ALUMNADO	MATRICULACIÓN
Ciclos de Grado Medio	Del 29 de abril al 10 de mayo	<b>Admitidos listado 1:</b> Del 4 al 11 de Julio <b>Admitidos listado 2:</b> Del 14 al 18 de Julio <b>Admitidos listado 3:</b> Del 21 al 22 de Julio <b>Admitidos listado 4:</b> Del 27 al 28 de Julio
Ciclos de Grado Superior	Del 29 de abril al 10 de mayo	<b>Admitidos listado 1:</b> Del 18 al 20 de Julio <b>Admitidos listado 2:</b> Del 26 al 28 de Julio <b>Admitidos listado 3:</b> Del 29 al 30 de Agosto <b>Admitidos listado 4:</b> Del 1 al 2 de Septiembre
Ciclos de Grado Básico	Del 26 de mayo al 3 de junio	Por confirmar
Formación Profesional Especial	El plazo de presentación de solicitudes aún no se ha abierto, lo hará en próximas fechas.	Por confirmar



Diseño e Impresión: [www.imprentagoldaracena.com](http://www.imprentagoldaracena.com)



**I**



Gobierno de Navarra  **Navarra** Gobernua



**TR** Plan de Recuperación, Transformación y Resiliencia



Financiado por la Unión Europea  
Europako Batasunak Finantzatua  
NextGenerationEU

Avda. Tudela, 6 - 31300 TAFALLA (Navarra) - Tel. 948 70 03 91 - Fax 948 70 47 74  
ifp.tafalla@educacion.navarra.es - [www.politecnicotafalla.es](http://www.politecnicotafalla.es)







[www.politecnicotafalla.es](http://www.politecnicotafalla.es)

